

 CONTACTEZ-NOUS



LIEU DE FORMATION

IRFSS Rhône-Alpes
Formations Pré-Qualifiantes
Institut Saint-Martin
66, avenue Rhin et Danube
38100 GRENOBLE



04 77 59 39 72



irfss-fpq.ra@croix-rouge.fr



irfss-rhone-alpes.croix-rouge.fr

Restez connecté !



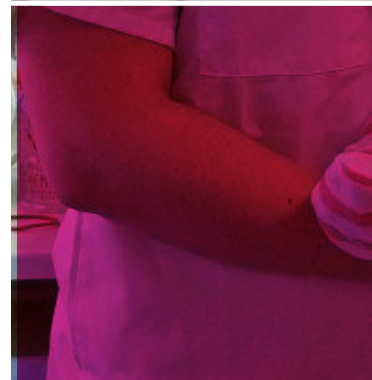
Création : Emilie Buthion / Aix Faucher - V2 - janvier 2017



Préparation CONCOURS

AUXILIAIRE DE PUÉRICULTURE

Epreuve écrite
Tests psychotechniques
Epreuve orale



Institut Régional de
Formation
Sanitaire et Sociale

Rhône-Alpes

2017
.....
2018



Site de
Grenoble



croix-rouge française 



Les objectifs

Acquérir et développer les connaissances et la méthodologie nécessaires à la présentation des concours afin d'augmenter ses chances de réussite

Découvrir une réalité professionnelle et confirmer son projet d'orientation

Se préparer selon son potentiel et l'épreuve envisagée (écrite et/ou orale)



Organisation et contenus

Intitulé des modules	Durée - contenu	Coût individuel
Epreuve écrite	84h - Français, biologie humaine, mathématiques	546 € + 50 € de frais de dossier*
Tests psychotechniques en face à face	45h - Entraînement, méthodologie + 1 mise en situation concours e-learning avec correction individuelle	325 € + 50 € de frais de dossier*
Tests psychotechniques en e-learning	3 mises en situation concours avec correction individuelle, vidéos avec élément explicatif, forum	210 €
Epreuve orale +	48h - Méthodologie et simulation d'entretien	336 € + 50 € de frais de dossier*
Module e-learning épreuve orale préparation dossier de sélection	Spécifique pour les bacs pro ASSP/SAPAT Offert avec l'inscription à l'épreuve orale du cursus complet	

* Les frais de dossier ne sont dus qu'une seule fois
Paiement en plusieurs fois possible - nous consulter

Pour toute demande de prise en charge par un organisme financeur, tarif disponible sur demande



Calendrier de formation

Module épreuve écrite

- d'octobre 2017 à janvier 2018
- 1 jour de formation/semaine

Module tests psychotechniques

- de septembre 2017 à janvier 2018
- 1/2 journée de formation/semaine

Module épreuve orale

- de février 2018 à mars 2018
- 1 jour de formation/semaine

Module e-learning tests psychotechniques

- de septembre 2017 à juillet 2018



Notre préparation, c'est aussi ...

Des années d'expérience dans la formation sanitaire et sociale.

Un **travail en effectif réduit** pour une interactivité efficace et un approfondissement des acquis.

Un **suivi personnalisé** pour une meilleure construction du projet professionnel.

La possibilité de faire un **stage avec une convention**.

Un cadre propice au travail en cours et en dehors des périodes de cours, une **salle multimédia**, un **accès Wifi** dans tout le bâtiment, un **centre de documentation**.

Une **plateforme en ligne** pour compléter les cours et se familiariser avec l'environnement numérique des formations diplômantes.



MODALITÉS D'INSCRIPTION



Envoyer le dossier complet à l'adresse administrative suivante :

Croix-Rouge Formations Pré-Qualifiantes
115 avenue Lacassagne - CS 53724
69424 Lyon Cedex 03

Renseignements

Pour plus d'informations, vous pouvez nous contacter :

par mail : irfss-fpq.ra@croix-rouge.fr

par téléphone au 04 72 11 55 70

ou consulter notre site internet : irfss-rhone-alpes.croix-rouge.fr



Pièces à fournir

- ▶ Fiche d'inscription dûment remplie
- ▶ CV avec coordonnées mail
- ▶ Attestation d'assurance responsabilité civile nominative en cours de validité
- ▶ 1 photo d'identité
- ▶ 5 timbres au tarif lettre prioritaire
- ▶ Un chèque de 50 € de frais de dossier à libeller à l'ordre de Croix-Rouge Formations Pré-Qualifiantes



Validation de votre inscription

Il est important de noter :

- votre inscription n'est **pas soumise à une pré-sélection**
- les inscriptions se font pas ordre d'arrivée des dossiers, dans la limite des places disponibles
- un message confirmant votre inscription vous sera adressé par mail
- un contrat de formation vous sera ensuite envoyé par courrier afin de vous permettre de valider votre inscription et de procéder au règlement des frais pédagogiques
- l'inscription sera définitive à réception du contrat signé et du règlement

Il est de votre responsabilité de vous assurer que vous remplissez bien toutes les conditions d'accès au concours que vous souhaitez préparer.