

L'IRFSS RHÔNE-ALPES

s'inscrit dans son environnement territorial et métier

Nos partenaires

- + **5 474** terrains de stage
- + Les établissements de la Croix-Rouge française en Auvergne-Rhône-Alpes
- + Les organismes de formation avec lesquels des formations sont coréalisées : Adyfor-ADMR, Rockefeller
- + Les universités
- + Les villes dans le cadre de leur coopération décentralisée ou de leur politique de la ville



Nos financeurs

- + La région Auvergne-Rhône-Alpes
- + L'Europe
- + Les entreprises, les OPCA
- + Pôle Emploi



Nos sites de formation en Rhône-Alpes

Formations pré-qualifiantes

- Prépas concours -
- Formations transport sanitaire -

☎ 04 77 59 39 72

Formations diplômantes

contact selon le site de formation : Lyon, Saint-Étienne, Valence, Grenoble

Formation continue
(Croix-Rouge formation professionnelle)

- Sanitaire et sociale -
- Santé et Sécurité au Travail -

☎ 04 77 59 39 72

1 Lyon

115 av. Lacassagne
CS 53724
69424 Lyon cedex 03
☎ 04 72 11 55 60

2 Saint-Étienne

41 rue Montferrière
42100 Saint-Étienne
☎ 04 77 81 02 00

3 Valence

169 bd Maréchal Juin
26000 Valence
☎ 04 75 43 20 03

4 Grenoble

66 av. Rhin et Danube
38100 Grenoble
☎ 04 76 49 01 63



Retrouvez toute notre offre de formation, les calendriers, les modalités d'inscription sur irfss-rhone-alpes.croix-rouge.fr



IRFSS Rhône-Alpes
Institut Régional de Formation Sanitaire et Sociale
20 rue Jules Verne - CS 53724
69424 Lyon Cedex 03
irfss.rhone-alpes.croix-rouge.fr



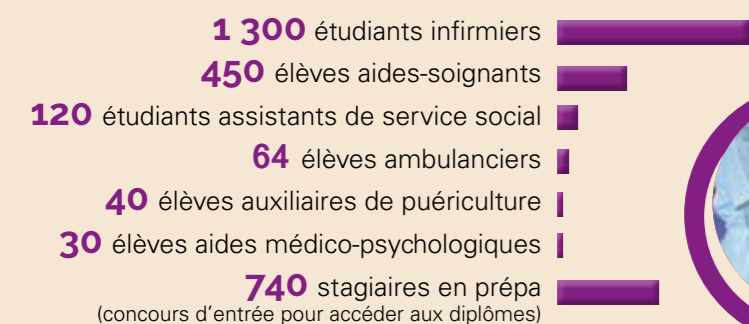
Institut Régional de Formation Sanitaire et Sociale
Rhône-Alpes



**FORMER
ACCOMPAGNER
PERFECTIONNER**

L'IRFSS Rhône-Alpes
EN CHIFFRES (2016)

La préparation des diplômes d'État
du sanitaire et social



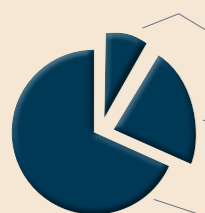
16 500
étudiants,
élèves et stagiaires

**La formation continue
des salariés**

10 700 stagiaires en santé
et sécurité au travail (prévention
des risques et premiers
secours)

3 000 stagiaires en formation
continue sanitaire et sociale :
assistants maternels, salariés
d'établissements sanitaires et
médico-sociaux

Une filière de formation aux métiers
du transport sanitaire



24 brancardiers
64 élèves ambulanciers
190 auxiliaires ambulanciers



220 salariés et
1 210 intervenants
au service des apprenants

L'IRFSS Rhône-Alpes :
des réalisations



LES NOUVELLES TECHNOLOGIES
au service de la formation

- + Une plate-forme d'e-formation
- + Des bouquets numériques de ressources documentaires
- + Des laboratoires de simulation en santé
- + Des simulateurs d'ambulance et de sécurité routière

EUROPE
Erasmus+

54 étudiants
en mobilité
sortante

14 étudiants
en mobilité
entrante

18 salariés
de l'IRFSS
en mobilité

11 partenaires
européens

INTERNATIONAL

114 stages
en Afrique, Asie
& Amérique

35 partenaires

Des partenariats renforcés
avec
Djibouti
la Palestine
le Sénégal

RECHERCHE, CONFÉRENCES, VALORISATION

Quelques exemples :

Recherche : des étudiants ont été associés à un projet avec le Centre Médico-Chirurgical des Massues de mise en place d'une application numérique auprès de 80 patients de 3 à 8 ans atteints d'une paralysie cérébrale et souffrant de déficience neurologique

Conférences : organisation ou participation à 12 conférences

Valorisation : 1^{er} prix du concours national Tiffany Circle obtenu par une étudiante assistante de service social pour son mémoire sur « *l'insertion par la culture artistique des personnes sans domicile fixe.* »

LE SAVOIR-COOPÉRER

Préparer les futurs
professionnels à savoir travailler
ensemble sur le terrain

8 actions
menées en ce sens.



**UNE CERTIFICATION
ISO 9001**

L'ensemble de nos activités sont certifiées. Nous portons une attention particulière à l'amélioration du service rendu à nos apprenants.

UNE DÉMARCHE DE RSE

(Responsabilité Sociale des Entreprises)

Quelques exemples :

- + Réduction de la consommation d'énergie de nos bâtiments et production d'énergies renouvelables
- + Accueil de tous les publics en formation
- + Encouragement à l'engagement bénévole des étudiants, élèves et stagiaires
- + Diffusion du droit international humanitaire

L'ACCUEIL DE TOUS LES PUBLICS

- + Personnes en situation de handicap
- + Médecins étrangers
- + Étudiants Erasmus+
- + Jeunes en service civique
- + Parcours adaptés aux salariés (VAE, cursus partiel)

**L'ACCOMPAGNEMENT
ET L'ENGAGEMENT DES
ÉTUDIANTS**

Une écoute individualisée des étudiants
et de leurs difficultés

Un suivi pédagogique rigoureux

45 actions bénévoles menées
par les étudiants, élèves et
stagiaires : don du sang,
collectes de jouets et alimentaires,
participation à des événements
sportifs ou pour renforcer les liens
intergénérationnels

